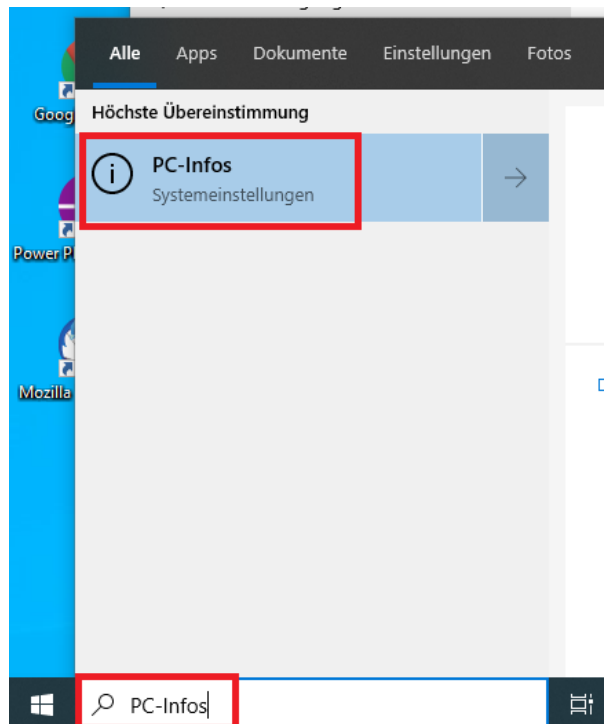


Das Arbeiten am Arbeitsplatz-Computer von zu Hause ist möglich, wenn es sich dabei um einen Windows 10 Computer handelt der von den IT-Diensten betreut wird und folgende Schritte durchgeführt werden.

## 1. Am Arbeitsplatz-Computer in der Universität

### • Computernamen ermitteln und notieren

- Computernamen ermitteln:
  1. **PC-Infos** in die Suchleiste eingeben und starten



### 2. Computernamen (Gerätenamen) notieren



- **Arbeitsplatz-Computer eingeschaltet lassen**

- Sie müssen den Computer eingeschaltet lassen, ansonsten können Sie nicht mit Hilfe von Remotedesktop auf das Gerät zugreifen.

## 2. Am Computer oder Notebook zu Hause

- **Verbindung zum Campusnetz herstellen**

- Um von außerhalb der Universität auf Ihren Arbeitsplatz-Computer zugreifen zu können müssen Sie eine VPN-Verbindung zum Campusnetz herstellen.

Weitere Informationen:

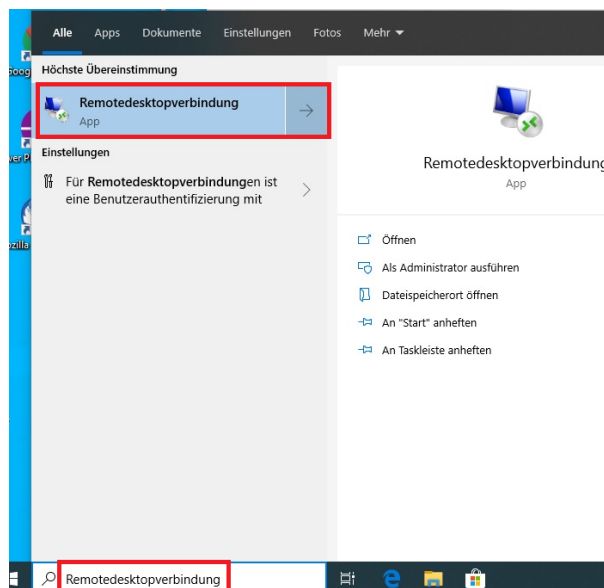
Windows - <https://uol.de/itdienste/services/netzzugang/vpn-client-fuer-windows>

MacOS - <https://uol.de/itdienste/services/netzzugang/vpn-client-fuer-mac-os-x>

- **Remotedesktopverbinung starten und Verbindung herstellen**

### Windows

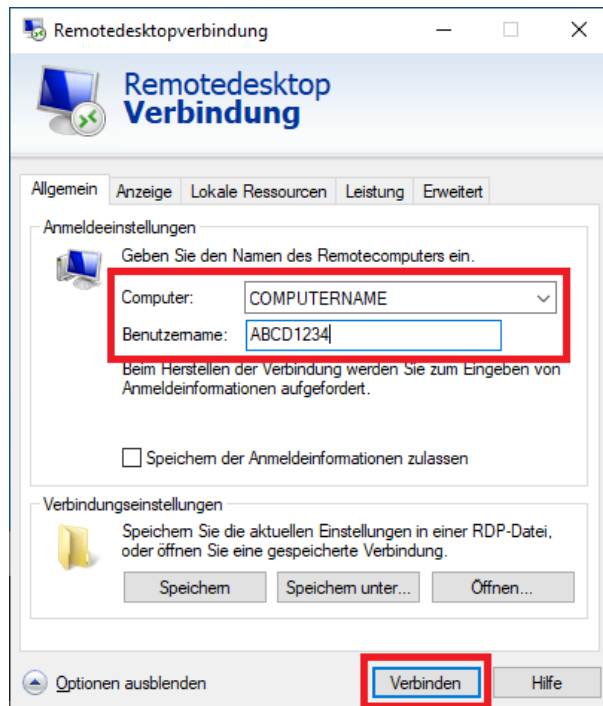
- Geben Sie in der Suchleiste **Remotedesktopverbindung** ein und starten Sie dies



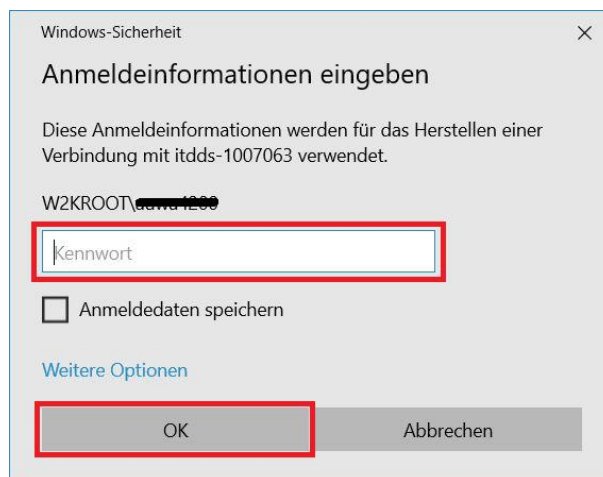
- Klicken Sie auf Optionen einblenden



- Geben Sie den **Computernamen** Ihres Arbeitsplatz-Computers und Ihren anonymisierten **Benutzernamen** (z.B. ABCD1234) ein, danach klicken Sie auf **Verbinden**



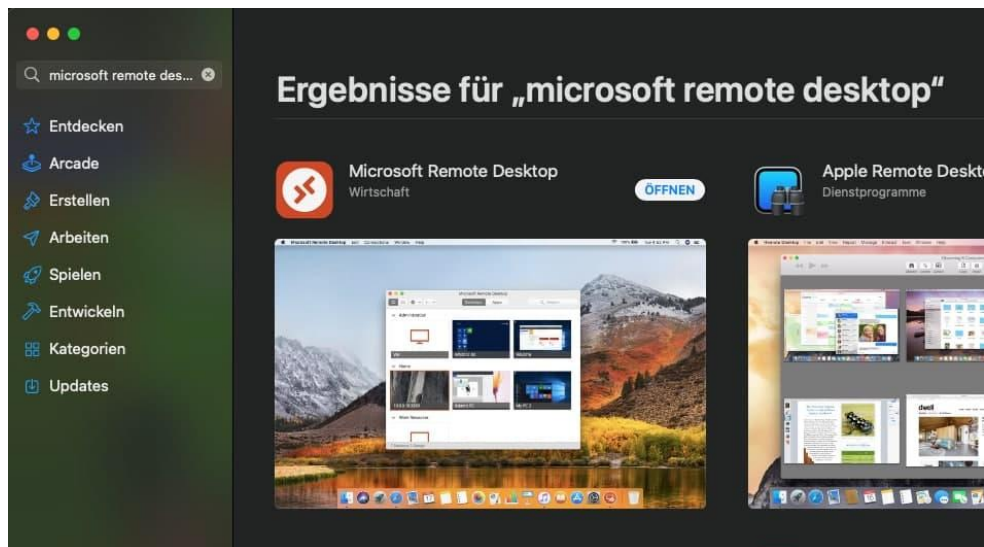
- Im Fenster „Windows-Sicherheit“ müssen Sie das **Passwort** Ihres anonymisierten Accounts eingeben und mit OK bestätigen



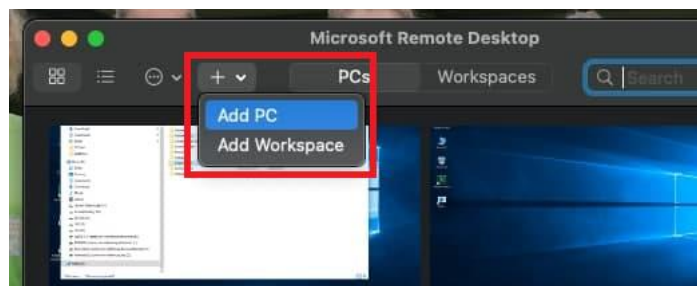
- Jetzt sollten Sie Ihren Desktop angezeigt bekommen und wie gewohnt arbeiten können

## MAC OS

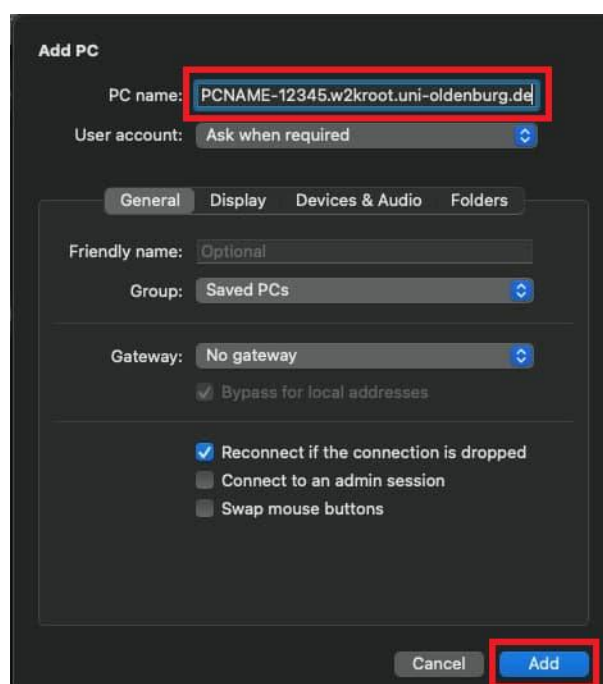
- Installieren Sie **Microsoft Remote Desktop** mit Hilfe des Apple App Stores



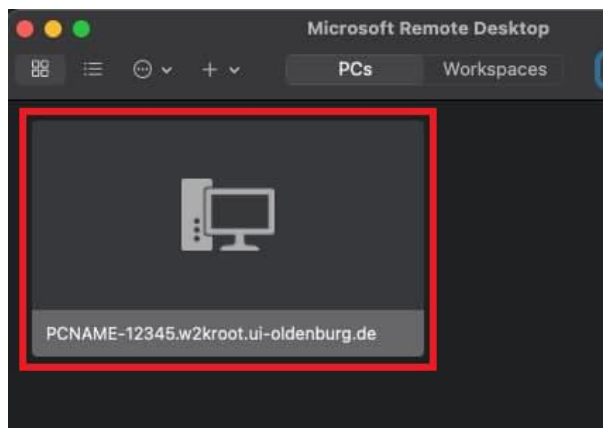
- Öffnen Sie **Microsoft Remote Desktop** klicken Sie auf + und wählen dann **Add PC** aus



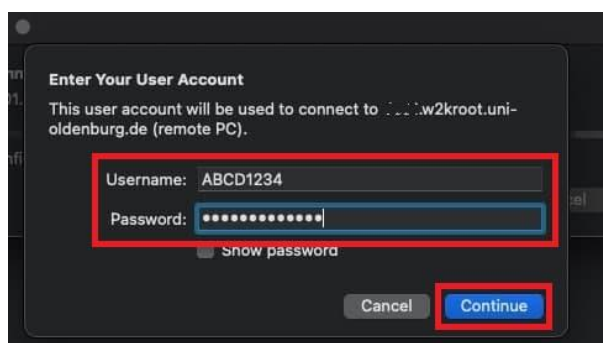
- Geben Sie den **Computernamen** Ihres Arbeitsplatz-Computers bei **PC name** ein, danach klicken Sie auf **Add**



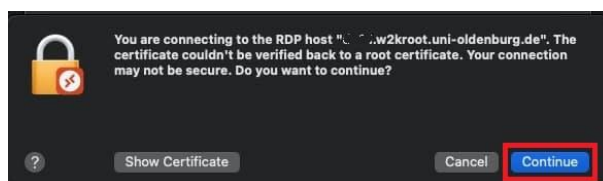
- Starten Sie die RDP-Verbindung mit einem **Doppelklick**



- Dann müssen Sie Ihren anonymisierten **Benutzernamen** (z.B. ABCD1234) und Ihr **Passwort** eingeben. Bestätigen Sie Ihre eingaben mit **Continue**.



- Im nächsten Fenster bestätigen Sie noch einmal mit **Continue** das Sie eine Verbindung herstellen wollen.



- Jetzt sollten Sie Ihren Desktop angezeigt bekommen und wie gewohnt arbeiten können

- **Arbeitsplatz-Computer neustarten**

- Sollte es einmal notwendig sein Ihren Arbeitsplatz-Computer (in der Universität) neu zu starten, müssen Sie wie folgt vorgehen:

1. Alle Dateien und Programme schließen
2. Starten Sie „Computer neustarten“ auf dem Desktop und folgen Sie den Anweisungen

